

Vægmonteret stikkontakt

Varenr. 100

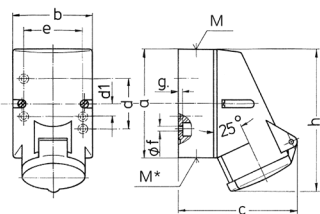


- skrueterminaler
- indvendig fastgørelse
- én kabelindgang foroven og én usynlige indgange (kan skæres ud) i bunden
- kabinetbund kan drejes 180° i 4-polet og 5-polet udgave

Tekniske data

Ampere	16 A
Poler	3 p
Volt	110 V
Klokposition	4 h
Hertz	50-60 Hz
Forbindelsesteknologi	Skruekontakt
Kontakt	standard
Beskyttelsestype	IP44
Vægt	186 g
Overensstemmelseserklæring	VDE, EAC

Dimensioner



Drawing	Amp.	16		
		Poles		
1 MB 209		3	4	5
Dim. in mm	a	87	100	100
	b	64	75	75
	c	99	110	113
	d	40	-	-
	d1	-	11	11
	e	50	59	59
	f	4,5	5	5
	g	4	4	4
	h	115	125	128
	M	20	20	20
	M*	N20 (blind) to be cut out		
Max. cable diam. (mm)		15	15	15
Terminal for cond. cross section (mm ²) min.-max.		1,5	1,5	1,5
		-4	-4	-4