

Panelmonteret stikkontakt

Varenr. 1461

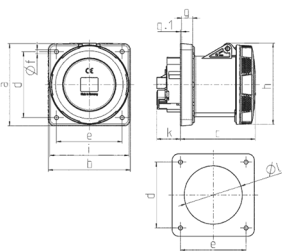


- skrueterminaler
- X-CONTACT®
- lige
- produkter med pilotkontakt på anmodning

Tekniske data

| | |
|----------------------------|--------------|
| Ampere | 125 A |
| Poler | 5 p |
| Volt | 400 V |
| Klokposition | 6 h |
| Hertz | 50-60 Hz |
| Forbindelsesteknologi | Skruekontakt |
| Kontakt | X-CONTACT® |
| Beskyttelsestype | IP67 |
| Flange | 130x130 mm |
| Fikseringshul | 104x104 mm |
| Vægt | 1256 g |
| Overensstemmelseserklæring | VDE |

Dimensioner



| Drawing 1 MB 258 | Amp. Poles | 125 | |
|--|---------------|-----|-----|
| | | 4 | 5 |
| Dim. in mm | a | 130 | 130 |
| | b | 130 | 130 |
| | c | 119 | 119 |
| | d | 104 | 104 |
| | e | 104 | 104 |
| | f | 6.5 | 6.5 |
| | g | 18 | 18 |
| | g.1 | 2 | 2 |
| | h | 129 | 129 |
| | i | 126 | 126 |
| | k | 43 | 43 |
| | l | 98 | 98 |
| Terminal for cond. cross section (mm ²) min.-max. | | 25 | 25 |
| | | -70 | -70 |