

## Panelmonteret stikkontakt med TwinCONTACT

Varenr. 1734

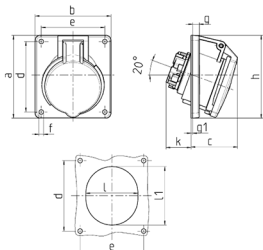


- skrueløse fjederterminaler
- egnet til ledningsgennemføring
- 20° hældning
- stikforbindelser kan udstyres med en hjælpekontakt

### Tekniske data

Ampere	32 A
Poler	3 p
Volt	230 V
Klokposition	6 h
Hertz	50-60 Hz
Forbindelsesteknologi	Skrueløs - TwinCONTACT
Kontakt	standard
Beskyttelsestype	IP44
Flange	100x92 mm
Fikseringshul	85x77 mm
Inklination	20 °
Vægt	210 g
Overensstemmelseserklæring	VDE

### Dimensioner



Drawing 1 MB 465 Dim. in mm	Amp. Poles	16			32		
		3	4	5	3	4	5
a		73.5	100	100	100	100	100
b		64	92	92	92	92	92
c		52	58	58	61	61	60
d		60	85	85	85	85	85
e		52	77	77	77	77	77
f		5.5	5.5	5.5	5.5	5.5	5.5
g		7	8	8	8	8	8
g-1		2	2	2	2	2	2
h		79	100	100	103	103	105
k		31	31	31	44	44	54
l		52	55	65	70	70	73
l1		60	63	72	82	82	85
Terminal for cond. cross section (mm <sup>2</sup> ) min.-max.		1.5	1.5	1.5	2.5	2.5	2.5
		-4	-4	-4	-6	-6	-6