

Vægmonteret stikkontakt med TwinCONTACT

Varenr. 1751

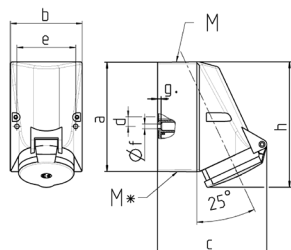


- skrueløse fjederterminaler
- egnet til ledningsgennemføring
- indvendig fastgørelse
- kabinetbund kan drejes 180°
- stikforbindelser kan udstyres med en hjælpekontakt

Tekniske data

Ampere	16 A
Poler	4 p
Volt	230 V
Klokposition	9 h
Hertz	50-60 Hz
Forbindelsesteknologi	Skrueløs - TwinCONTACT
Kontakt	standard
Beskyttelsestype	IP44
Vægt	293 g
Overensstemmelseserklæring	VDE

Dimensioner



Drawing 1 MB 43	Amp. Poles	16		32		
		4	5	3	4	5
Dim. in mm	a	128	128	128	128	128
	b	84	84	84	84	84
	c	122	124	136	136	138
	d	11	11	11	11	11
	e	68	68	68	68	68
	f	5.3	5.3	5.3	5.3	5.3
	g	4	4	4	4	4
	h	144	145	158	158	160
	M	25	25	32	32	32
	M*	2x25 (blind) to be cut out		2x25 (blind) to be cut out		
	Max. cable diam. (mm)	18	18	18/25	18/25	18/25
	Terminal for cond. cross section (mm ²) min.-max.	1.5	1.5	2.5	2.5	2.5
		-4	-4	-10	-10	-10