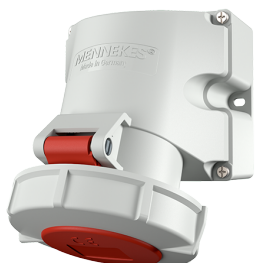


## Vægmonteret stikkontakt med TwinCONTACT

Varenr. 9182

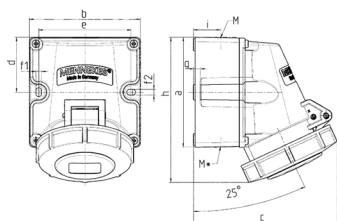


- skrueløse fjederterminaler
- høj modstandsevne mod kemikalier
- egnet til ledningsgennemføring
- to udvendige fastgørelsespunkter
- kabinetbund kan drejes 180°
- stikforbindelser kan udstyres med en hjælpekontakt

### Tekniske data

Ampere	32 A
Poler	5 p
Volt	400 V
Klokposition	6 h
Hertz	50-60 Hz
Forbindelsesteknologi	Skrueløs - TwinCONTACT
Kontakt	standard
Beskyttelsestype	IP67
Kabinetmateriale	Plast, høj kemikaliebestandighed / AMELAN
Vægt	495 g
Overensstemmelseserklæring	VDE

### Dimensioner



Drawing 1 MB 622	Amp. Poles	16			32		
		3	4	5	3	4	5
Dim. in mm							
a		100	100	100	100	100	100
b		101	101	101	109	109	109
c		117	125	131	157	157	160
d		50	50	50	50	50	50
e		84	84	84	92	92	92
f1		5.3	5.3	5.3	5.3	5.3	5.3
f2		5.3	5.3	5.3	5.3	5.3	5.3
g		6.5	6.5	6.5	6.5	6.5	6.5
h		131	131	132	148	148	148
i		24.7	24.7	24.7	27.5	27.5	27.5
M		25 (optional M20)			32 (optional M25)		
M*		2x25 (blind) to be cut out			2x25 (blind) to be cut out		
Max. cable diam. (mm)		18 (M25) and 15 (M20)			25 (M32) and 18 (M25)		
Terminal for cond. cross section (mm²) min.-max.		1.5	1.5	1.5	2.5	2.5	2.5
		-4	-4	-4	-6	-6	-6